



DIGITAL
TOMORROW

Talk To Your Data

Markus Mayer

Wer betreibt User Research?

**Was war der meistgenannte
Insight der letzten 3 Studien?**

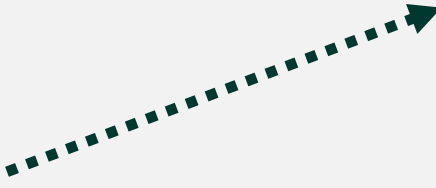
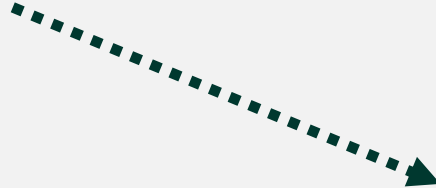
Markus Mayer

Chapter Lead Research & Intelligence

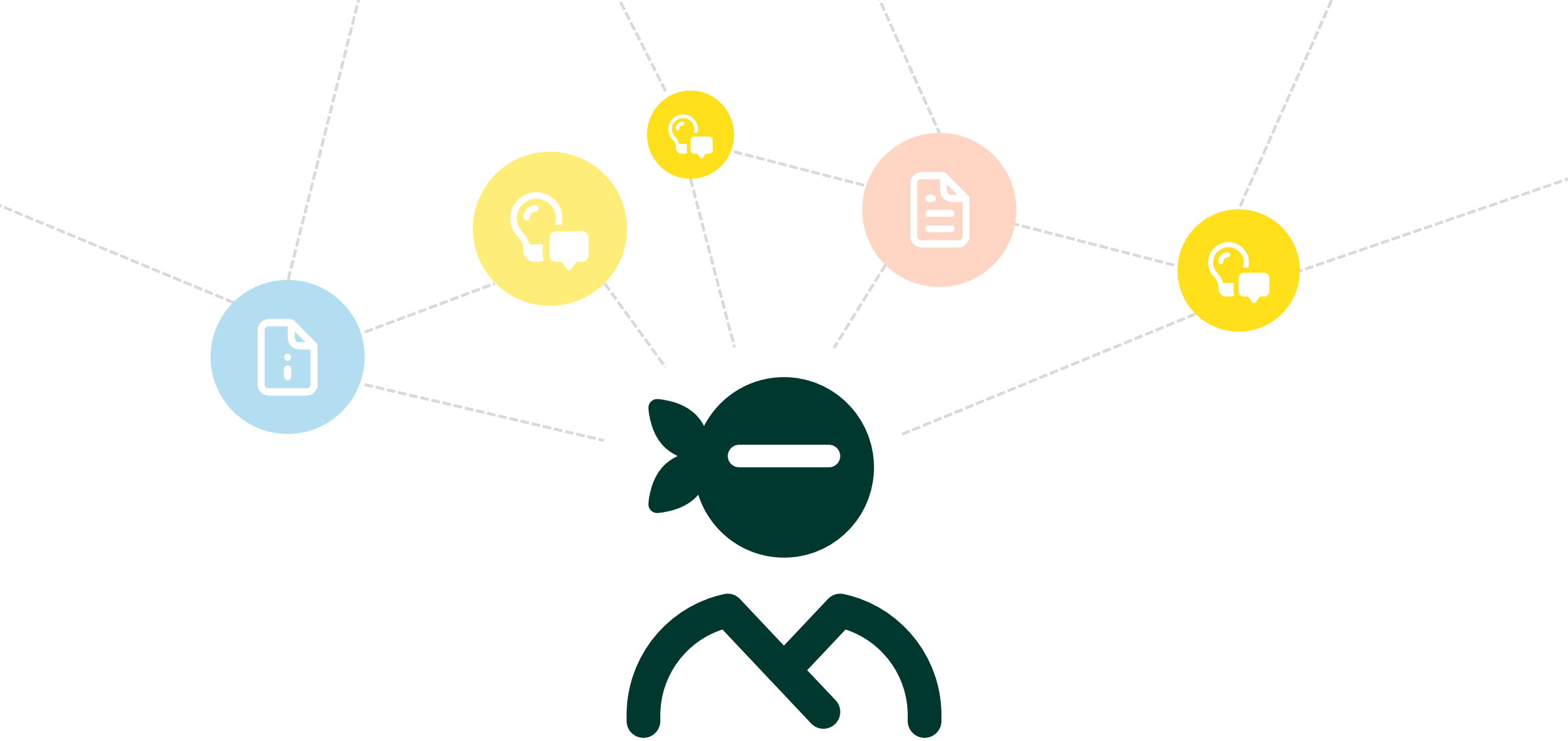


User Research existiert.

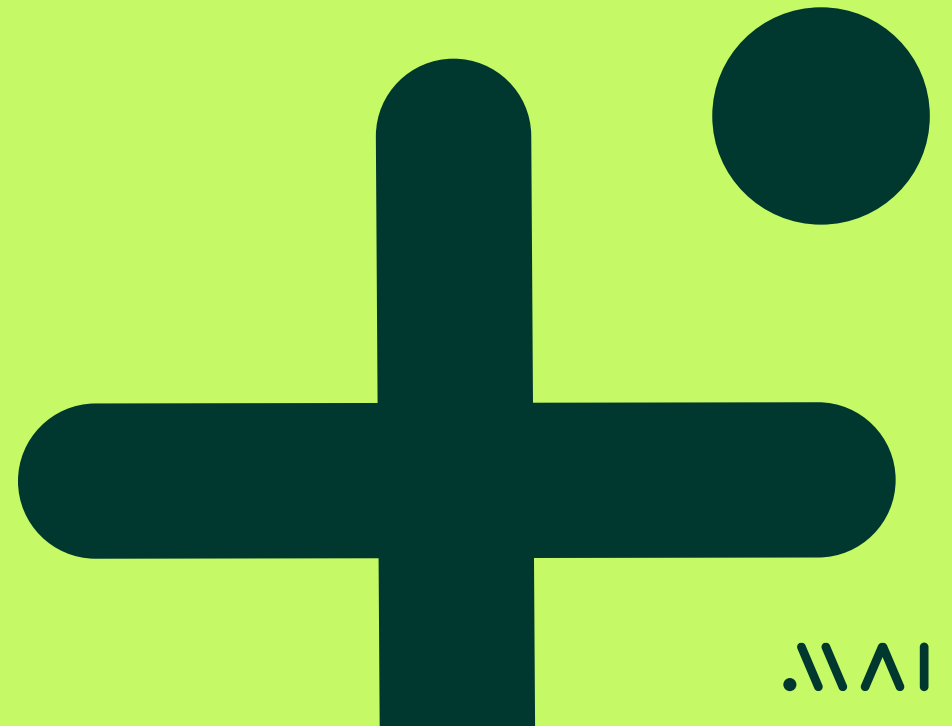
Der Zugang dazu nicht.



Der echte Preis:
Falsche Entscheidungen.



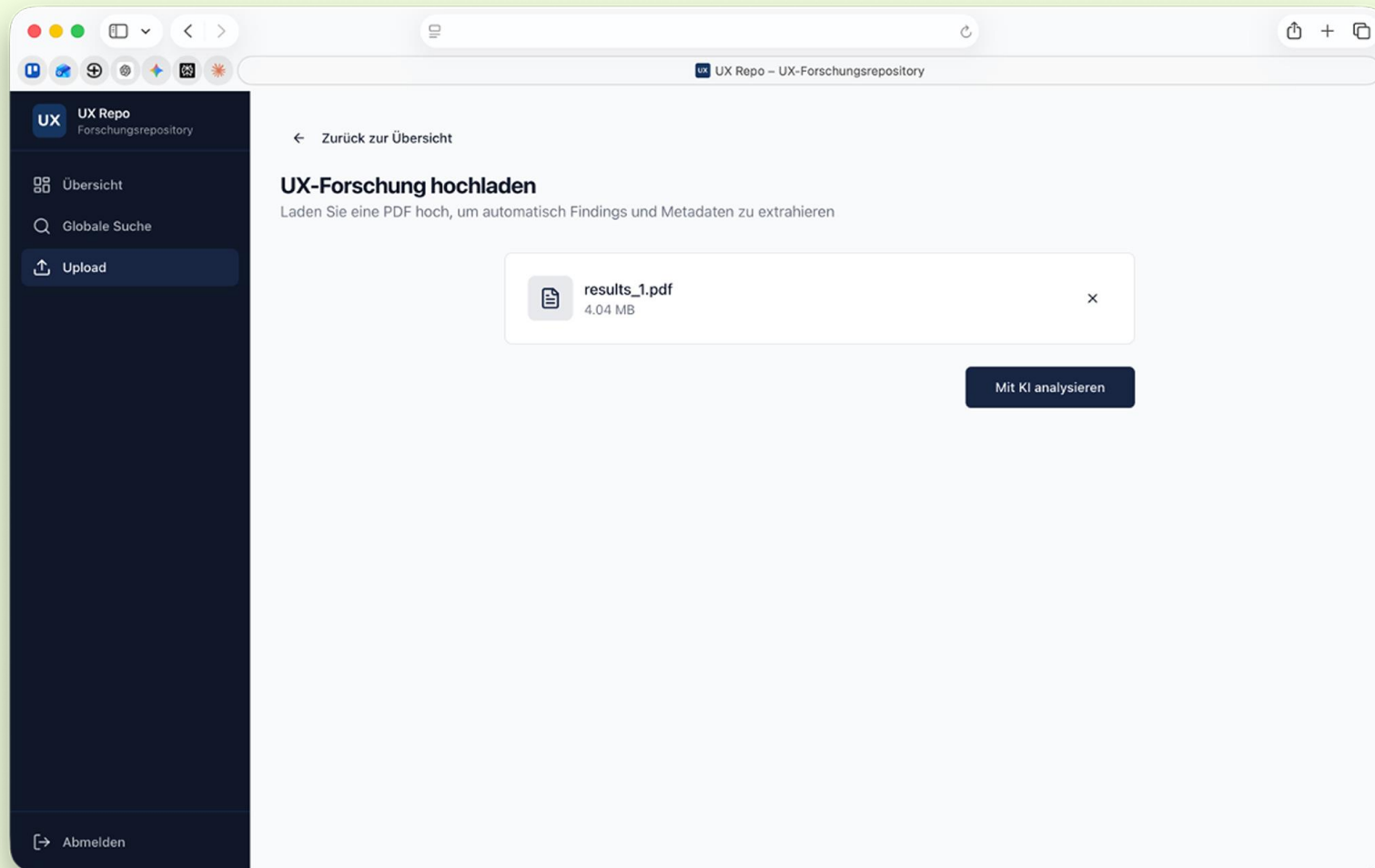
**Was wäre, wenn ihr
eure Studien befragen könntet?**

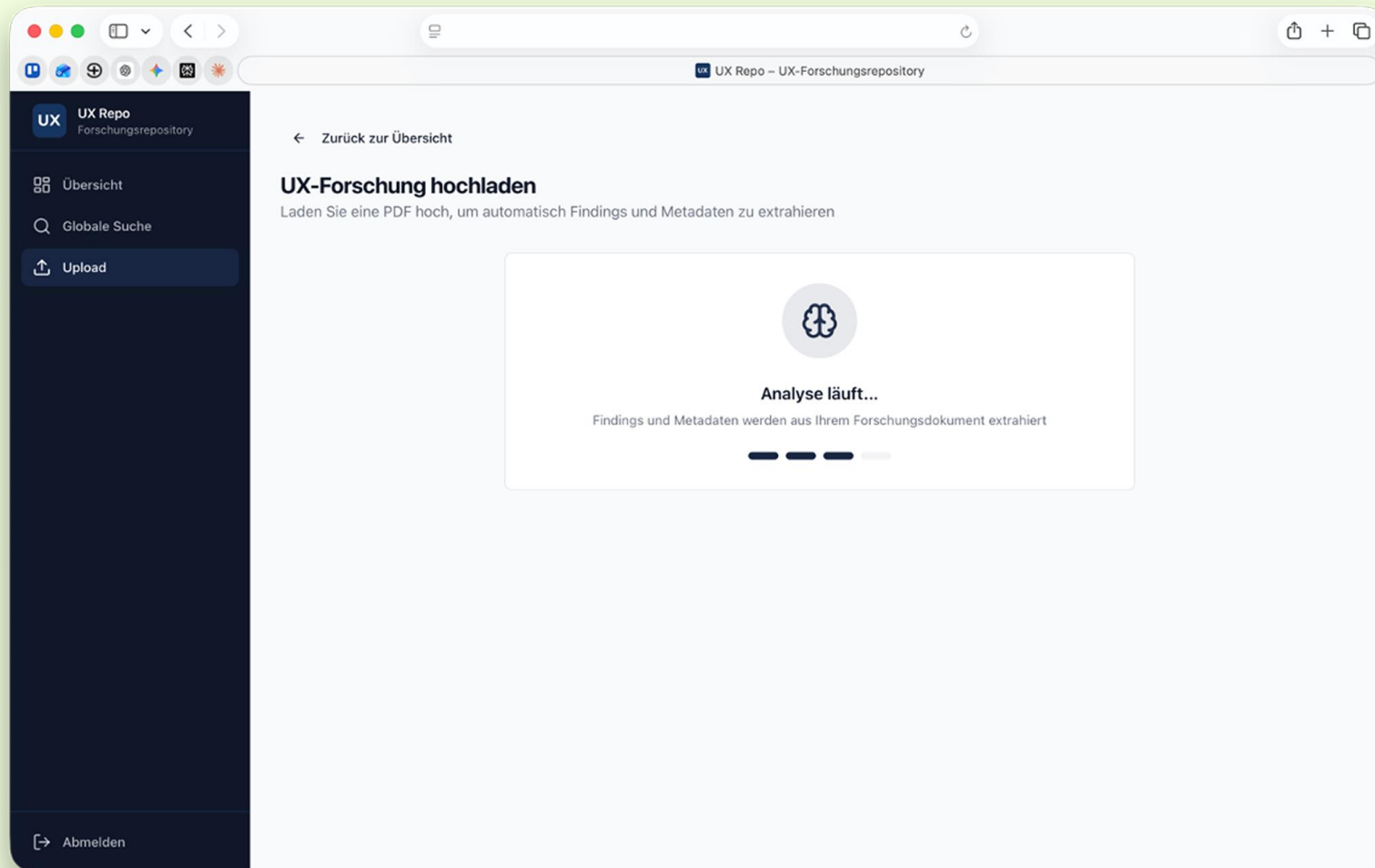


Distill

- Wissens-Plattform
- KI-gestützte Strukturierung von UX-Research Ergebnissen
- Dialogbasierter Zugriff auf Nutzer:innenfeedback

- 1 Hochladen.**
- 2 Taggen lassen.**
- 3 Fragen stellen.**





UX Repo – UX-Forschungsrepository

UX Repo
Forschungsrepository

- Übersicht
- Globale Suche
- Upload

Abmelden

Dokumentenvorschau

November 2025

Ergebnisreport B2C UX-Test: PV-Mehrparteienhaus-Formular

Management Summary

- Projekte.** Formular – PV im Mehrparteienhaus
 - Verständlichkeit der Seite
 - Aufbau, Inhalt und Design des eingebetteten Formulars
 - Vergleich mit Formular-Link in den Hilfebereich
 - Formularsuche im Hilfebereich
- Sample.** 8 B2C-Teilnehmer*innen (TN) aus Österreich ca. 45 minütige Tests
- Methode.** Moderierte Usability-Tests mit Thinking Aloud-Protokoll
- Durchführung.** 17.11. - 21.11.2025
 - Sara Jimenez Hamm, Martin Brugger-Hatzl

Test-Ablauf

Teilnehmer wurden angewiesen sich bei und Kontakt zu aufnehmen über PV im Mehrparteienhaus zu informieren

Zurück

Extraktion prüfen

Überprüfen und bearbeiten Sie die KI-extrahierten Daten

Studieninformationen

Titel
Ergebnisreport B2C UX-Test: PV-Mehrparteienhaus-Formular

Datum 21.11.2025 **Auftraggeber**

Stichprobengröße 8 B2C-Teilnehmer*innen (TN) aus **Methode** Moderierte Usability-Tests mit Thir

Findings (32) + Finding hinzufügen

Inhalt

Die meisten Nutzer finden die gesuchte Seite problemlos, indem sie direkt auf die Homepage gehen und auf 'Sonnenenergie' klicken.

Quellenzitat (zur Verifizierung)

Bestätigen & Speichern

UX Repo – UX-Forschungsrepository

UX Repo
Forschungsrepository

- Übersicht
- Globale Suche
- Upload

Abmelden

Dokumentenvorschau

November 2025

Ergebnisreport B2C UX-Test: PV-Mehrparteienhaus-Formular

Management Summary

- Projekte.** Formular – PV im Mehrparteienhaus
- Untersuchungsgegenstände.**
 - Verständlichkeit der Seite
 - Aufbau, Inhalt und Design des eingebetteten Formulars
 - Vergleich mit Formular-Link in den Hilfebereich
 - Formularsuche im Hilfebereich
- Sample.**
 - 8 B2C-Teilnehmer*innen (TN) aus Österreich
 - ca. 45 minütige Tests
- Methode.**
 - Moderierte Usability-Tests mit Thinking Aloud-Protokoll
- Durchführung.**
 - 17.11. - 21.11.2025
 - Sara Jimenez Hamm, Martin Brugger-Hatzl

Test-Ablauf

Teilnehmer wurden angewiesen sich bei und Kontakt zu aufzunehmen über PV im Mehrparteienhaus zu informieren

← Zurück

Extraktion prüfen

Überprüfen und bearbeiten Sie die KI-extrahierten Daten

Findings (32) + Finding hinzufügen

Inhalt

Die meisten Nutzer finden die gesuchte Seite problemlos, indem sie direkt auf die Homepage gehen und auf 'Sonnenenergie' klicken.

Quellenzitat (zur Verifizierung)

Die meisten TN gehen direkt auf die Homepage – klicken auf "Sonnenenergie" und finden die gesuchte Seite

Schweregrad **Seitenverweis**

Good J... (Gut gemacht) 7

Tags (kommagetrennt)

Navigation, Findability, Homepage

Inhalt

Einige Nutzer finden die richtige Seite auch sofort über eine Google-Suche

✓ Bestätigen & Speichern

The screenshot displays the 'Übersicht' (Overview) page of the 'UX Repo - UX-Forschungsrepository'. The interface includes a dark sidebar on the left with navigation options like 'Übersicht', 'Globale Suche', and 'Upload'. The main content area features a summary of repository statistics and a list of current studies.

Übersicht
Übersicht Ihres Forschungs-Repository

Buttons: **Auswählen**, **+ Studie hochladen**

Statistiken:

- Studien gesamt: **4**
- Findings gesamt: **95**
- Ausstehende Prüfung: **0**

Aktuelle Studien

Ergebnisreport B2C UX-Test: PV-... **Bestätigt**
 21. Nov. 2025
 32 Findings
 Methode: Moderierte Usability-Tests mit Thinking Aloud-Protokoll

Ergebnisreport B2C UX-Test: Q3-Kampagne **Bestätigt**
 3. Juli 2024
 17 Findings
 Methode: Moderierte Remote User Experience Tests (Thinking Aloud-Protokoll & Anleitung-basierter Test)

Ergebnisreport UX-Test: KI-Produktberater **Bestätigt**
 22. Mai 2025
 23 Findings
 Methode: Unmoderierte Remote User Experience Tests (Thinking Aloud-Protokoll & Anleitungsbasierter Test a 15 min)

Ergebnisreport UX-Test - Meine Nachrichten **Bestätigt**
 11. März 2024
 23 Findings
 Methode: Moderierte Remote User Experience Test (Thinking Aloud-Protokoll & Anleitung-basierter Test), Figma-Prototyp

Abmelden

UX Repo – UX-Forschungsrepository

← Zurück zur Übersicht

Ergebnisreport B2C UX-Test: PV-Mehrparteienhaus-Formular

21. November 2025 8 B2C-Teilnehmer*innen (TN) aus Österreich 32 Findings

Moderierte Usability-Tests mit Thinking Aloud-Protokoll

Critical (2)

Critical p. 22

Die Hälfte der Teilnehmer landete in einer Sackgasse, als sie versuchten, über die Produktkategorien im Hilfebereich zu einem Kontaktformular zu gelangen, da sie nur bei FAQs endeten.

Navigation Hilfe User Journey Dead End

Critical p. 11

Nutzer sind verwirrt, da die Seite suggeriert, Wien Energie würde eine neue PV-Anlage planen, die Schritt-für-Schritt-Anleitung sich aber nur auf den Tarifabschluss für eine bereits vorhandene Anlage bezieht.

Prozess Ablauf Verständlichkeit Onboarding

Important (7)

Important p. 11

Die Nutzer vermissen eine detaillierte Schritt-für-Schritt-Anleitung für den gesamten Prozess der Vorbereitung und Umsetzung eines PV-Projekts.

Prozess Ablauf Anleitung

Important p. 8

Die Zusammensetzung des Gesamtpreises ist für viele Nutzer nicht nachvollziehbar und verwirrend, bedingt durch unterschiedliche Einheiten (Euro/Cent), uneinheitliche Umsatzsteuerausweisung und unklare Begriffe.

Preise Kosten Verständlichkeit

Important p. 9

Es fehlen konkrete Rechenbeispiele für typische Kosten und Ersparnisse,

Important p. 8

Nutzer wünschen sich transparentere Kosteninformationen und konkrete

Abmelden

The screenshot shows a web browser window displaying the UX Repo website. The browser's address bar shows the URL 'UX Repo - UX-Forschungsrepository'. The website has a dark blue sidebar on the left with the following menu items: 'Übersicht', 'Globale Suche' (highlighted), and 'Upload'. At the bottom of the sidebar is a 'Abmelden' button. The main content area is titled 'Globale Suche' and includes a search bar with the text 'Was sagen Personen zur Navigation?'. To the right of the search bar is a dropdown menu labeled 'Alle Studien' and a 'Suchen' button. Below the search bar, there is a section titled 'KI-generierte Zusammenfassung' with a star icon. The text in this section reads: 'Basierend auf den vorliegenden Forschungsergebnissen lässt sich die Navigation wie folgt zusammenfassen: Nutzer bewerten die Auffindbarkeit des Kontaktformulars über das Untermenü des Hilfebereichs positiv [Ergebnisreport B2C UX-Test: PV-Mehrparteienhaus-Formular, p. 22]. Alle Testpersonen, die diesen Navigationspfad wählten, gelangten erfolgreich zum passenden Formular [Finding 1]. Dieser Aspekt der Navigation wurde mit dem Schweregrad „Good job“ bewertet, was auf eine hohe Benutzerfreundlichkeit in diesem Bereich hindeutet [Ergebnisreport B2C UX-Test: PV-Mehrparteienhaus-Formular, p. 22].' Below this is a section titled '1 relevante Findings gefunden'. It features a 'Good job' badge, a page number 'S. 22', and a 'PDF öffnen (S. 22)' button. The text of the finding is: 'Nutzer, die im Untermenü des Hilfebereichs auf 'Kontakt' klickten, fanden alle das passende Formular.' Below this is a quote: '„TN die im Untermenü auf "Kontakt" klickten, fanden alle das passende Formular.“' There are also tags for 'Navigation', 'Hilfe', and 'Findability', with the text 'Aus: Ergebnisreport B2C UX-Test: PV-Mehrparteienhaus-Formular'. At the bottom of the finding card, there is a 'Studienqualität' section with a checkmark icon, 'n=8', and 'Moderierte Usability-Tests mit.' Below this are two green checkmarks: 'Solide Stichprobengröße für qualitative Forschung' and 'Moderierter Test – höhere Datenqualität durch Nachfragen'.

Was sagen Personen zur Navigation?

Alle Studien

Suchen

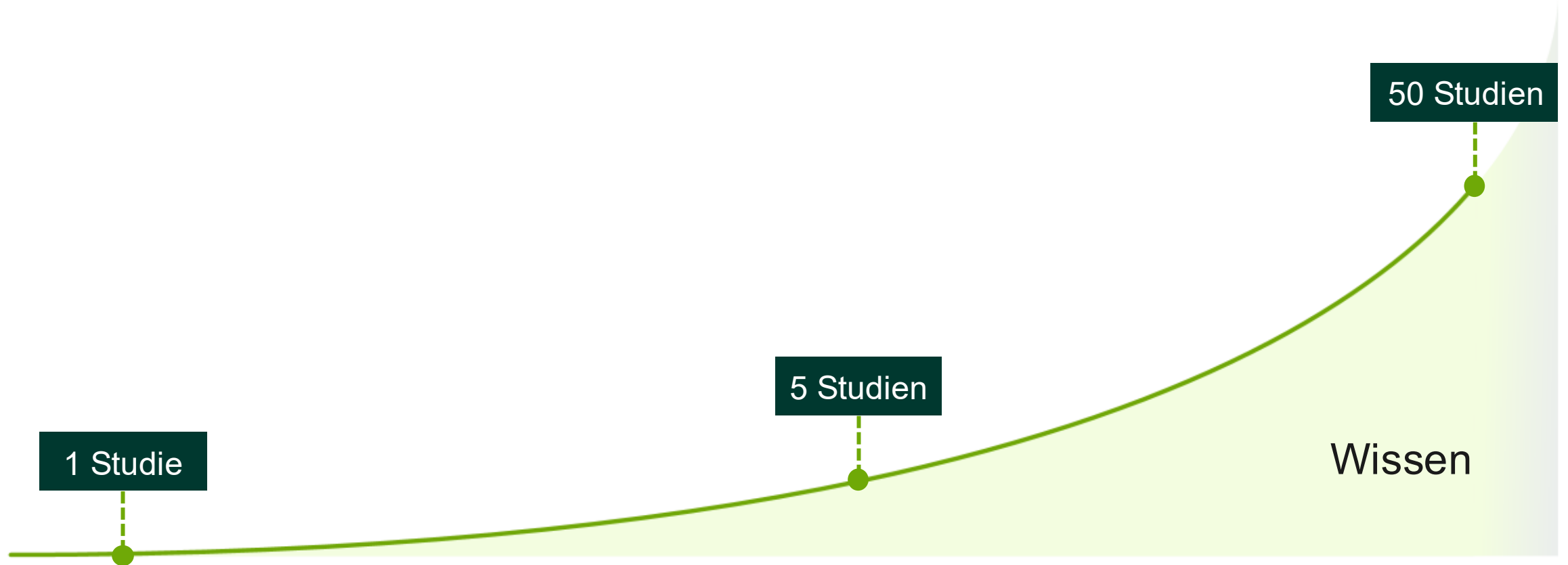
✦ KI-generierte Zusammenfassung

Basierend auf den vorliegenden Forschungsergebnissen lässt sich die Navigation wie folgt zusammenfassen:

Nutzer bewerten die Auffindbarkeit des Kontaktformulars über das Untermenü des Hilfebereichs positiv [Ergebnisreport B2C UX-Test: PV-Mehrparteienhaus-Formular, p. 22]. Alle Testpersonen, die diesen Navigationspfad wählten, gelangten erfolgreich zum passenden Formular [Finding 1]. Dieser Aspekt der Navigation wurde mit dem Schweregrad „Good job“ bewertet, was auf eine hohe Benutzerfreundlichkeit in diesem Bereich hindeutet [Ergebnisreport B2C UX-Test: PV-Mehrparteienhaus-Formular, p. 22].

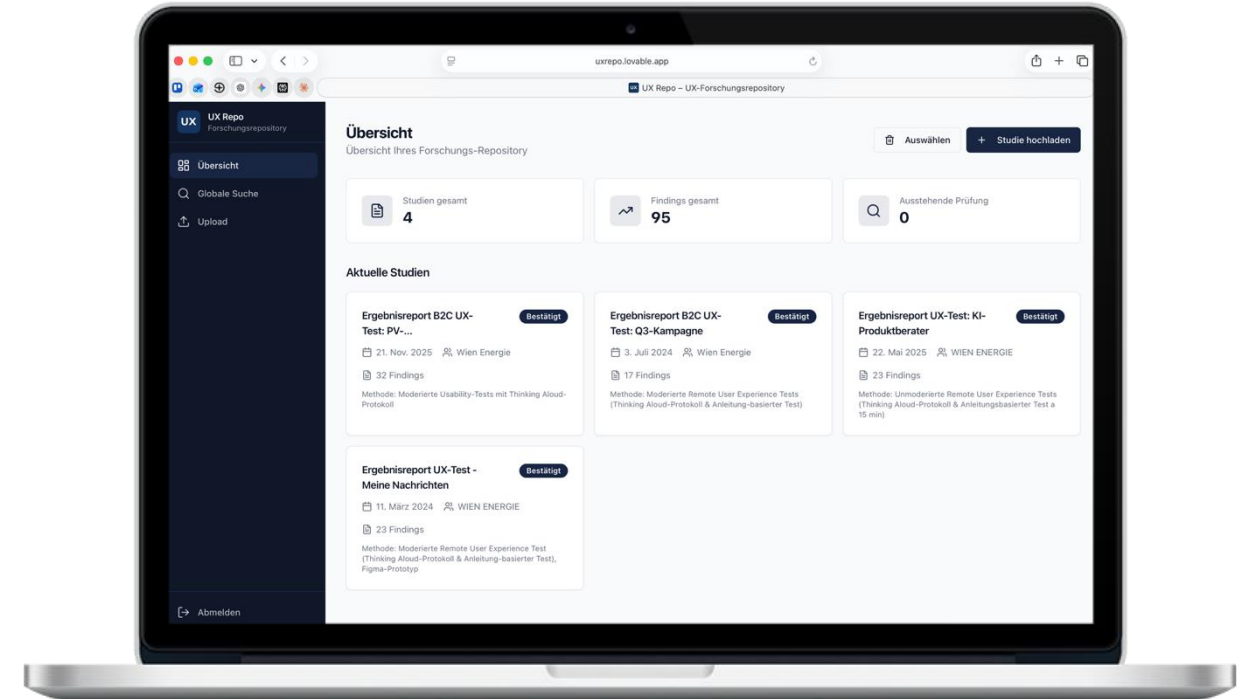
Schnell. Unabhängig. Belegbar.

Mit jeder neuen Studie wird Distill **smarter**.



Distill

- Ein virtueller Gesprächspartner, der all eure Studien kennt
- Keine Suchordner, kein Wiki
- Antwortet 24/7



Danke für die Aufmerksamkeit!



Markus Mayer

Chapter Lead Research & Intelligence

E-Mail: Markus.Mayer@mai-group.com

Telefonnr.: +43 664 8469865

Danke.